

地域における取組例【ヘルスケアサービス分野】 個人・企業・自治体版体験型健康医学教室同時展開！

(株) True Balance
(鹿児島県)

- クリニックでの**医学的検査**で老化度を知り、栄養・運動等の講座で改善方法を教え、個人の体質毎に、**食事・運動・ストレス緩和を指導**する健康サービス「Tsuminary Style 体験型健康医学教室」事業を展開

ポテンシャル
(強み)

- 医療機関院長が直接経営・運営管理する社であり、抗加齢学等の**医学的知見による一貫したサービス構築**。
- 同社を中核としたヘルスツーリズムの取組みが開始。本サービスから波及した**他業種の新事業展開**も期待。

取組内容

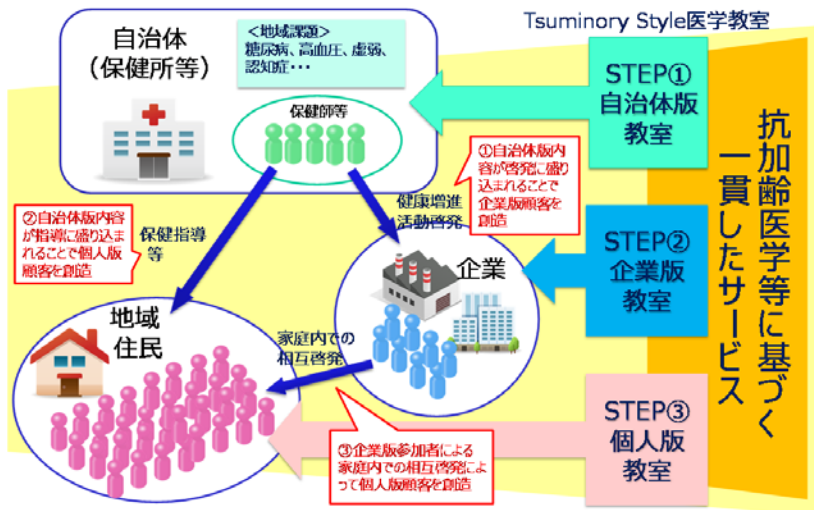
- 自治体版を基軸とした個人版、企業版への波及促進のための、**事業化戦略の策定**。
- 需給市場活性化のための、**販路開拓や連携プレイヤーの発掘**。

～サービスイメージ～

例：自治体版教室の様子



Tsuminary Style医学教室



(株) True Balance



資本金：3百万円
売上：70百万円
従業員：10名

医学



つみのり内科クリニック

栄養



レストラン・料理教室

学び



医学教室

精神



メンタルヘルスケア
メディカルアロマ

運動



フィットネスジム

連携

<サービス向上>
・大学 など

<需要サイド見える化>
<供給サイドPR>

・九州ヘルスケア
産業推進協議会
(HAMIQ) など

展開

- ・地域住民
- ・地域自治体
- ・地域内外企業
- ・健康経営宣言企業 など

